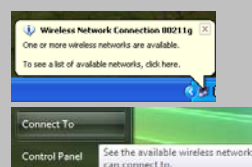


Trådlöst nätverk vid Lunds universitet med Windows - för studenter och anställda

1

- Din dator visar dig att trådlösa nätverk finns tillgängliga
 - Dubbelklicka på symbolen med datorn i skärmens nedre högra hörn
- Windows Vista: Klicka **Connect To** i startmenyn



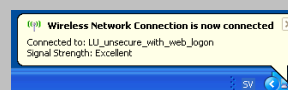
2

- Välj **LU weblogon**
- Tryck Connect.
- Som nyckel ange **lu2009-2** hösten 2009, **lu2010-1** våren 2010 och **lu2010-2** hösten 2010



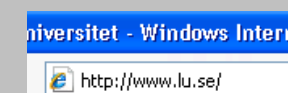
3

När du tryckt Connect, visar datorn att du nått vårt trådlösa nätverk.



4

Starta webbläsaren och gå till valfri webbsida (t ex www.lu.se) för att komma till inloggningsidan.



5

Vänta en stund. Inloggningsidan kommer fram.

Du måste använda ditt StiL- eller Lucat-användarnamn.
(fortsättning nästa sida!)



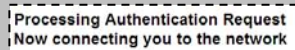
6

När du loggat in kan du få en varning. Välj då "Continue to this website".



7

Fyllde du i rätt användarnamn och lösenord, kan du inom kort börja använda Internet.



In a few seconds you should be redirected to:
<http://www.google.se/>

Det finns även ett krypterat trådlöst nätverk: **eduroam**.
Det är säkrare och bekvämare, man slipper logga in varje gång.
För att använda detta måste man hämta hem programvara.
Utförligare dokumentation för installation av detta finns på
<http://www ldc lu se/tjaenster/naetverk/traadloest-naet>